

SPECIFICATIONS

ARTICLE

Designation : **Hound's-tooth cotton trousers**

Code bobet :

1434 : S.34 | 1439 : S.44 | 1444 : S.54

1435 : S.36 | 1440 : S.46 | 1445 : S.56

1436 : S.38 | 1441 : S.48 | 1446 : S.58

1437 : S.40 | 1442 : S.50 | 9605 : S.60

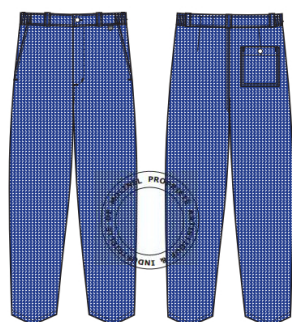
1438 : S.42 | 1443 : S.52

Selling Unit : **Unit**

Non-contractual pictures



CHARACTERISTICS



COOKING TROUSER

- Material : Twill 2/2, 100% cotton
- Pocket lining : cloth, 65% polyester, 35% cotton
- Belt lining : 100% cotton
- Mass per m² : 260 grams
- Texture : Warp : 31 threads/cm - Weft : 21 threads/cm
- Yarn number : Warp Nm : 28 - Weft Nm : 20
- Colours : White/navy blue hound's-tooth

DESCRIPTION :

- Belt fastened by 1 button, elastic waistband sides, 5 belt loops.
- 2 Italian pockets, pocket lining.
- Button fly
- Back clips
- 1 back pocket fastened by buttons
- Crotch = 84 cm

MAINTENANCE :

- Wash : Maximum temperature : 95°C
- Ironing : Maximum temperature : 200°C
- Dry cleaning : All solvents except Trichloroethylene
- Tumble dry temperature : Moderate (60°C)

Pantalons, Cotte Homme

Taille	32	34	36	38	40	42	44	46	48	50	52	54	56	58	60	62	64	66
	-0		0		1		2		3		4		5		6		7	
	XXS		XS		S		M		L		XL		XXL		3XL		4XL	
A - Tour de poitrine en cm	72	76	80	84	88	92	96	100	104	108	112	116	120	124	128	132	136	140
B - Tour de taille en cm	64	68	72	76	80	84	88	92	96	100	104	108	112	116	120	124	128	132
C - Tour de bassin en cm	85	88	91	94	97	100	103	106	109	112	115	118	121	124	127	130	133	136

Les mesures doivent être prises directement sur le corps, sans serrer.

Commander la taille correspondant à la plus grande de vos mensurations tour de taille ou de bassin.

A - Le Tour de Poitrine : Il doit être mesuré à l'endroit le plus fort.

B - Le Tour de Taille : Il doit être mesuré bien horizontalement au creux de la taille.

C - Le Tour de Bassin : Il doit être mesuré à l'endroit le plus fort.