

SPECIFICATIONS

ARTICLE

Designation : **Fully threaded hexagon socket head capscrew DIN 912**

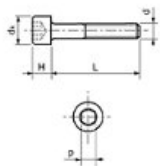
Code bobet : *See table below*

Selling Unit : **Hundred**



Non-contractual pictures

CHARACTERISTICS



Socket Head Cap Screw, Fully Threaded

DIN 912

NFE 27-161

Stainless steel A2/S.S. 304

d (mm)	L (mm)	dk (mm)	H (mm)	P (mm)	PAS (mm)	Code Bobet
M3	10	5,32	2,86	2,5	0,5	2650
M3	16	5,32	2,86	2,5	0,5	2651
M3	20	5,32	2,86	2,5	0,5	2591
M4	10	6,78	3,82	3	0,7	2593
M4	12	6,78	3,82	3	0,7	2594
M4	16	6,78	3,82	3	0,7	2595
M4	20	6,78	3,82	3	0,7	2596
M4	25	6,78	3,82	3	0,7	2597
M5	10	8,28	4,82	4	0,8	2602
M5	16	8,28	4,82	4	0,8	2603
M5	20	8,28	4,82	4	0,8	2604
M5	25	8,28	4,82	4	0,8	2605
M6	10	9,78	5,7	5	1	2611
M6	16	9,78	5,7	5	1	2612
M6	20	9,78	5,7	5	1	2613
M6	25	9,78	5,7	5	1	2614
M6	30	9,78	5,7	5	1	2615
M8	10	12,73	7,64	6	1,25	2620
M8	16	12,73	7,64	6	1,25	2621
M8	20	12,73	7,64	6	1,25	2622

d (mm)	L (mm)	dk (mm)	H (mm)	P (mm)	PAS (mm)	Code Bobet
M8	25	12,73	7,64	6	1,25	2623
M8	30	12,73	7,64	6	1,25	2624
M8	35	12,73	7,64	6	1,25	2625
M10	16	15,73	9,64	8	1,5	2631
M10	20	15,73	9,64	8	1,5	2632
M10	25	15,73	9,64	8	1,5	2633
M10	30	15,73	9,64	8	1,5	2634
M10	40	15,73	9,64	8	1,5	2635
M12	20	17,73	11,57	10	1,75	2641
M12	30	17,73	11,57	10	1,75	2643
M12	35	17,73	11,57	10	1,75	2644
M12	40	17,73	11,57	10	1,75	2645