

FICHE TECHNIQUE

**ARTICLE**

Désignation : **Douchette plastique**

Codes Bobet :

10462 : D. 15 blanc

10464 : D. 15 bleu

10463 : D. 19 blanc

10465 : D. 19 bleu

Unité de vente : **Unité**

Photos non contractuelles

**CARACTERISTIQUES**

Douchette économiseur d'eau

- Corps en POM (Polyoxyméthylène : matière thermoplastique), tige et vis en inox
- Commande intermittente des eaux avec dispositif de blocage pour jet continu
- Couleur blanche ou bleue
- Résistance à la température : 85°C maxi. Mais à partir de 60°C : pression maxi de 4 bars
- Poids sans raccord : 410 gr
- Fournie avec un embout cannelé de diamètre 15 ou 19

- Pression nominale d'utilisation et débit nominal pour la douchette plastique de diamètre 19 (Code Bobet 10465 et 10463):

0,7 bars : 0,8 m³ / heure

3,5 bars : 2,1 m³ / heure

7 bars : 2,5 m³ / heure

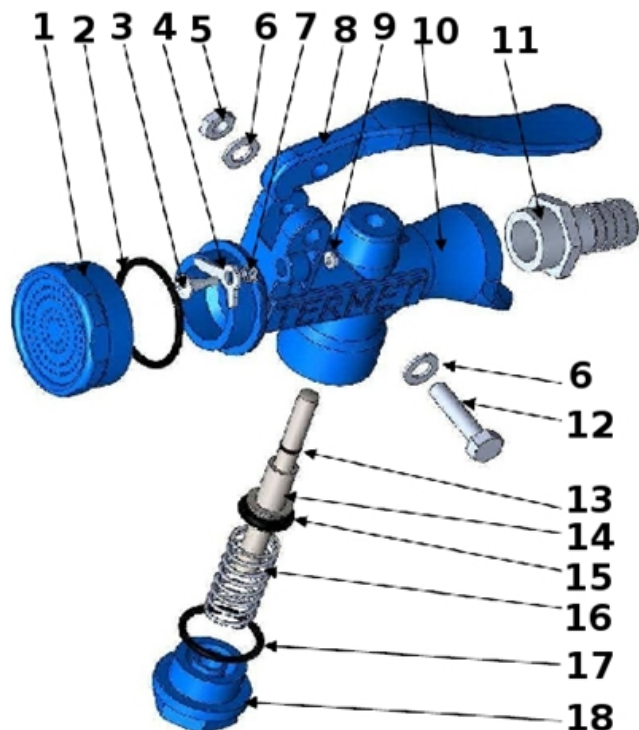
10 bars : 4,8 m³ / heure

UTILISATION :

- Lavage des carcasses, des sols...

NORMES :

Tous les éléments entrant dans la composition de ces douchettes sont inertes et ne peuvent causer de danger pour la santé humaine ou animale.



Rep	Désignation	Code
1	Embout blanc	369
	Embout bleu	
2	Joint d'embout	370
3	Vis de taquet	
4	Taquet	
5	Ecrou de poignée	
6	Rondelle de poignée	
7	Ressort de taquet	
8	Poignée blanche	380
	Poignée bleue	
9	Ecrou de taquet	

Rep	Désignation	Code
10	Corps blanc	9531
	Corps bleu	
11	Embout cannelé D.15	378
	Embout cannelé D.19	377
12	Vis de poignée	
13	Petit joint de piston	379
14	Piston	374
15	Joint de piston	375
16	Ressort de piston	373
17	Joint de bouchon	371
18	Bouchon blanc	372
	Bouchon bleu	