

FICHE TECHNIQUE

ARTICLE

Désignation : **Adaptateur coupleur inox mâle 1/2**

Code Bobet : **15870 : 1/2"**

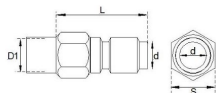
Unité de vente : **Unité**



Photos non contractuelles

CARACTERISTIQUES

Adaptateur pour coupleur rapide inox pour connecter des tuyaux, pistolets de lavage, pour faire des connections rapides avec des lances et / ou buses pour des applications de nettoyage



- Matériau : AISI 303
- Pression max. : 200 bars
- Température max. : 100°C

CARACTÉRISTIQUES TECHNIQUES :

DIMENSIONS :

- 1/2" BSP mâle
- L : 39.8 mm
- d : 11.8 mm
- D1 : 1/2"
- S : 22 mm

ACCESSOIRES MOUSSE INOX

Pour installation centrale et satellite moyenne pression (25 - 30 bars)

- /// **Code 17581** : Adaptateur buse femelle ¼ 
- /// **Code 15871** : Adaptateur coupleur inox femelle ½
/// **Code 21883** : Adaptateur coupleur inox femelle ¼ 
- /// **Code 17870** : Adaptateur coupleur inox mâle ½ 
- /// **Code 15869** : Coupleur rapide inox femelle ½
Joint de rechange (le jeu de 2) code 20556 
- /// **Code 15868** : Coupleur rapide inox mâle ½
Joint de rechange (le jeu de 2) code 20556 
- /// **Code 20620** : Buse 0° - 40L/mn ¼ femelle + embout rouge 
- /// **Code 17814** : Buse 15° - 30L/mn ¼ femelle + embout vert 
- /// **Code 17167** : Buse 25° - 30L/mn ¼ femelle + embout bleu 
- /// **Code 17321** : Buse 25° - 60L/mn ¼ femelle + embout jaune 
- /// **Code 24825** : Lance rinçage 70 cm ¼ mâle 
- /// **Code 17139** : Lance mousse 22 cm ½ femelle 
- /// **Code 17168** : Lance mousse blanche ½ mâle 
- /// **Code 17583** : Protection buse ¼ bleue 
- /// **Code 17582** : Protection coupleur bleue 
- /// **Code 15999** : Vanne bleue mousse ½ femelle/femelle 
- /// **Code 17963** : Vanne bleue mousse ½ femelle/femelle complète 
- /// **Code 20806** : Vanne bleue mousse ½ femelle/femelle papillon 