

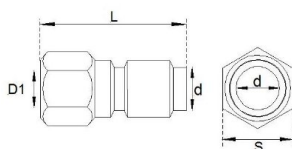
# FICHE TECHNIQUE

**ARTICLE**Désignation : **Adaptateur coupleur inox femelle**

Codes Bobet :

**15871 : 1/2"****21883 : 1/4"**Unité de vente : **Unité**

Photos non contractuelles

**CARACTERISTIQUES**

Adaptateur pour coupleur rapide inox pour connecter des tuyaux, pistolets de lavage, pour faire des connections rapides avec des lances et / ou buses pour des applications de nettoyage.

- Matériau : Inox 303
- Pression max. : 200 bars
- Température max. : 100°C

**CARACTÉRISTIQUES TECHNIQUES :**

DIMENSIONS :

\* Code 15871

- 1/2" BSP femelle
- L : 49.3 mm
- d : 11.8 mm
- D1 : 1/2"
- S : 27 mm

\* Code 21883

- 1/4" BSP femelle
- L : 40.3 mm
- d : 11.8 mm
- D1 : 1/4"
- S : 22 mm

# ACCESSOIRES MOUSSE INOX

## Pour installation centrale et satellite moyenne pression (25 - 30 bars)

- /// **Code 17581** : Adaptateur buse femelle ¼ 
- /// **Code 15871** : Adaptateur coupleur inox femelle ½ 
- /// **Code 21883** : Adaptateur coupleur inox femelle ¼ 
- /// **Code 17870** : Adaptateur coupleur inox mâle ½ 
- /// **Code 15869** : Coupleur rapide inox femelle ½  
Joint de rechange (le jeu de 2) code 20556 
- /// **Code 15868** : Coupleur rapide inox mâle ½  
Joint de rechange (le jeu de 2) code 20556 
- /// **Code 20620** : Buse 0° - 40L/mn ¼ femelle + embout rouge 
- /// **Code 17814** : Buse 15° - 30L/mn ¼ femelle + embout vert 
- /// **Code 17167** : Buse 25° - 30L/mn ¼ femelle + embout bleu 
- /// **Code 17321** : Buse 25° - 60L/mn ¼ femelle + embout jaune 
- /// **Code 24825** : Lance rinçage 70 cm ¼ mâle 
- /// **Code 17139** : Lance mousse 22 cm ½ femelle 
- /// **Code 17168** : Lance mousse blanche ½ mâle 
- /// **Code 17583** : Protection buse ¼ bleue 
- /// **Code 17582** : Protection coupleur bleue 
- /// **Code 15999** : Vanne bleue mousse ½ femelle/femelle 
- /// **Code 17963** : Vanne bleue mousse ½ femelle/femelle complète 
- /// **Code 20806** : Vanne bleue mousse ½ femelle/femelle papillon 